



GYRO Bautechnik GmbH

GYRO Klimaservice GmbH

KOMPETENZ SEIT 1969

Luft ist Leben. Die Luft ist ein Stoff, ohne welchen kein Geschöpf lange leben kann. Wenn sie gut ist, erhält sie die Gesundheit, ist sie aber widernatürlich beschaffen, so zerstört sie dieselbe.

Bergarzt K.A. Kortum um 1800



Oliver Sohn und Melanie Niesen, **Geschäftsführung**

Gründung der Firma GYRO
Bautechnik GmbH

1969

Firmenübernahme durch
Dipl.-Ing. Franz Rischka

1982

Gründung der Firma GYRO
Klimaservice GmbH

1985

Errichtung und Umzug in das
Firmengebäude „Karl-Legien-Str.“

1986

IHRE **GEBÄUDETECHNIK** IN DEN BESTEN HÄNDEN

Der Name GYRO steht seit 1969 für hochwertige Produkte, fachliches Know-how und besten Service. Von unserem Firmensitz in Essen aus planen, realisieren und warten wir Lüftungs-, Klima- und Regelungsanlagen für anspruchsvolle Kunden unterschiedlicher Branchen. Unter anderem betreuen wir Sicherheitsfirmen und Banken und setzen Projekte in Bürogebäuden, Kaufhäusern und Gastronomiebetrieben, Theatern, Druckereien, Fabrikhallen und Produktionsstätten, Arztpraxen und Einzelhandelsketten um. Dabei hat die kompromisslose Zufriedenheit unserer Kunden für uns höchste Priorität.

Mit innovativen Ideen, großem Engagement und einer intelligenten Umsetzung bieten wir Ihnen Systemlösungen für alle haustechnischen Gewerke und widmen uns zuverlässig und professionell auch im Aftersales-Service der Wartung sowie dem Betreiben Ihrer haustechnischen Anlagen. Ihre Zukunftsfähigkeit und eine optimale Wirtschaftlichkeit sind dabei das Ziel unserer Bemühungen und eine enge Zusammenarbeit das Rezept einer langjährigen Geschäftsbeziehung. Wir bieten Ihnen hohe Flexibilität und die Bereitschaft, auch außergewöhnliche Anforderungen und Probleme zuverlässig und schnell zu lösen. Wenn es um Ihr Unternehmen geht, scheuen wir keine Anstrengungen.



Unser Firmensitz

Übergabe der Geschäftsführung
an Herrn Sohn und Frau Niesen

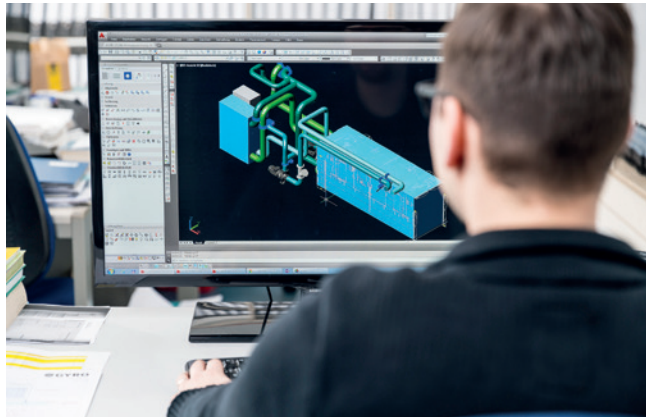
2015

50 Jahre
GYRO

2019

MEILENSTEINE
MEILENSTEINE UNSERER FIRMENGESCHICHTE

WAS WIR **LEISTEN** ...



Planung und Beratung

Wir begleiten Ihr Projekt von Anfang an und stehen Ihnen gern für eine fachgerechte Beratung, insbesondere innerhalb der Planungsphase, zur Verfügung. Unsere qualifizierten Fachkräfte kennen sich bestens aus und erarbeiten für Sie mit der höchstmöglichen Kompetenz und besten technischen Hilfsmitteln die optimale Systemlösung für Ihr Gebäude. Für die perfekte Montageplanung liegt der Schwerpunkt auf unserem 3D-CAD-System.



Lieferung und Montage

GYRO bietet Ihnen eine regionale sowie überregionale Lieferung und Montage Ihrer Lüftungsanlagen, Kälteanlage, Klimaanlage, Regelungsanlagen sowie VRF-Anlagen. Die Montage erfolgt durch gut ausgebildete und ständig geschulte Fachkräfte, die gern die Inbetriebnahme und die Einweisung für Sie und Ihre Mitarbeiter übernehmen.

Service und Wartung

Im Rahmen unseres professionellen Aftersales-Services gewährleisten wir für Sie mit geschulten Service-Technikern die reibungslose Betriebsfähigkeit Ihrer haustechnischen Anlagen. Neben Service- und Wartungsleistungen bieten wir Ihnen auch einen 24-h-Notdienst. Mehr hierzu lesen Sie auf Seite 9.



... UND WAS **SIE** DAVON HABEN

Natürliche Frischluft

Voraussetzung für Leistung und Umsatz, z. B. in Büros und SB-Märkten

Gleichmäßige Temperatur

Grundlage für Hightech, z. B. in der Forschung, Computertechnik und in EDV-Räumen

Keimfreies Klima

Hygiene für Heilung, Forschung und Produktion, z. B. in Krankenhäusern und Laboren

Begrenzte Schadstoffemission

Aktiver Umweltschutz und erhöhte Produktivität, z. B. in der Fertigung und Prozessklimatisierung

Energiesparender Luftwechsel

Geringe Betriebskosten und hohe Luftqualität dank Wärmerückgewinnung, z. B. in Sport- und Versammlungsstätten

Behaglicher Komfort

Gute Luft für das Wohlbefinden Ihrer Mitarbeiter und Kunden, z. B. in Büros, Hotels, Restaurants und Warenhäusern

Brandschutz und Entrauchung

Sicherheit, die Leben rettet, z. B. in Büros, Hotels, Restaurants und Warenhäusern

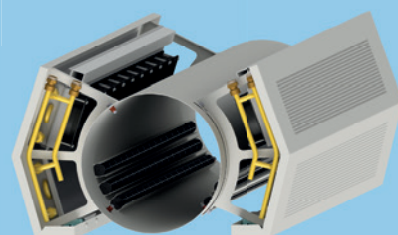


Luftdurchlässe



Lufttechnik in Perfektion

Luft/Wasser Klimasysteme



Lüftungsgeräte



Regelgeräte



SLT

SLT Schanze Lufttechnik GmbH & Co. KG
 Lenzfeld 8 • D-49811 Lingen
 Tel.: +49 591 97337-0
 Fax: +49 591 97337-50
 Info@SLT-Lingen.de
 www.SLT-Lingen.de





LEISTUNGSBEREICH LÜFTUNG

Gute Luft ist nicht nur ein Grundbedürfnis des Menschen, sondern auch eine Notwendigkeit für viele Gebäude und die Prozesse und Aufgaben, die hier ausgeführt werden. Museen sind ein gutes Beispiel für Orte, die besondere Herausforderungen an die Haustechnik stellen. Hier müssen Tag und Nacht, das ganze Jahr hindurch und in sämtlichen Ausstellungs- und Depoträumen optimale Verhältnisse herrschen. Ausschlaggebend zum optimalen Schutz der Exponate sind zwei Werte: die Raumtemperatur, die in der Regel zwischen 20 und 24 Grad betragen muss, und die relative Luftfeuchtigkeit, die üblicherweise 45 bis 55 Prozent beträgt. Als besonders anspruchsvoll gelten Wechselausstellungen, da hier bei jeder neuen Ausstellung neue Bedingungen durch den Umbau der Räumlichkeiten entstehen.

Mit der von uns gelieferten Lüftungstechnik können diese Anforderungen erfüllt und die Werte ständig überwacht werden. Jedes Gerät der Anlage schickt in regelmäßigen Intervallen seine aufgezeichneten Daten an den Hauptrechner. Ergänzend werden die Komponenten auch noch in regelmäßigen Wartungsintervallen auf ihre Funktionsmäßigkeit überprüft.

Referenz Museum Folkwang

Zum Kulturhauptstadtjahr 2010 reihte sich ein neuer Akzent in die Essener Museumslandschaft ein. Entworfen von David Chipperfield Architects und finanziert durch die Alfred-Krupp-Stiftung wurde der Neubau Museum Folkwang errichtet. Im Anschluss wurde die Sanierung des denkmalgeschützten Altbaus durchgeführt. GYRO wurde mit der Lieferung und Montage der gesamten Lüftungstechnik, Kältetechnik sowie Regelungstechnik beauftragt und betreut das Museum bis zum heutigen Tag.

Weitere Museen, für die wir gearbeitet haben:

Interimsbau Pergamonmuseum Berlin | Museum für angewandte Kunst Köln | Ruhr Museum Welterbe Zollverein



EIN PARTNER FÜR ALLE IHRE LÜFTUNGSANFORDERUNGEN

> flaktgroup.de

FläktGroup

DENCO HAPPEL SEMCO FLÄKT WOODS DELBAG ILOXAIR

LEISTUNGSBEREICH KLIMA/KÄLTE

Klimatechnik auf höchstem Niveau, exakt auf Ihre Wünsche zugeschnitten: Wir planen, realisieren und warten Ihre Anlagen zuverlässig und professionell und gewährleisten damit, dass in Ihrem Gebäude immer die optimale Temperatur herrscht.

Wir bieten Ihnen:

- Kältemaschinen luft-, wassergekühlt
- Hydraulikmodule
- Prozessklimatechnik
- Wärmepumpen
- Be- und Entfeuchtungssysteme
- Kompaktklimageräte
- VRF-Systeme kühlen/heizen

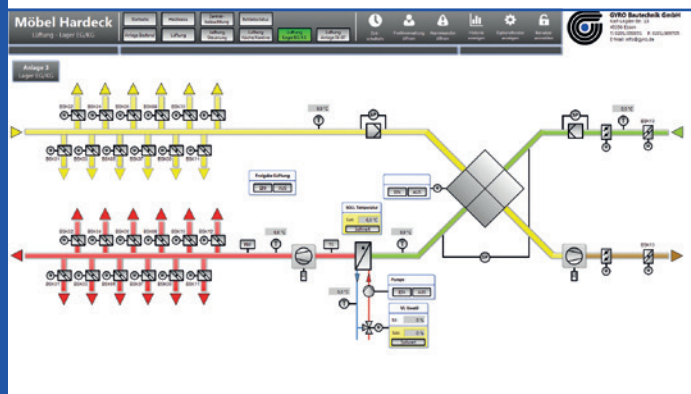
Referenz für Effiziente Kaltwassersysteme

Als Partner von Johnson Controls bieten wir das volle Leistungspaket – von der Konzeptentwicklung einer zukunftsorientierten Container-Anlage bis hin zur gemeinsamen Umsetzung mit dem Nutzer. Dabei sind die anschlussfertigen Container-Lösungen vor allem für die Kunden interessant, die innerhalb des Gebäudes keinen Platz für eine Kältemaschine oder eine komplette Technikzentrale haben. Sie ist mit einem hocheffizienten Flüssigkeitskühler ausgestattet, der im Vorfeld so geplant wird, dass er schon jetzt mit dem low GWP-Kältemittel R513a betrieben werden kann – ohne dass ein Umbau nötig ist. Die Rückkühlung übernimmt ein hygienisch einwandfreier adiabativorgekühlter Trockenkühler, der in der Übergangszeit auch für die freie Kühlung genutzt wird. Das Nervensystem der Anlage bildet derweil die integrierte Regelung, welche für das optimale Zusammenspiel zwischen den Komponenten, der Maschine und dem Rückkühler sorgt.



Johnson Controls ist ein führender Anbieter von Produkten und Serviceleistungen für Heizungs-, Klima-, Lüftungs- und Kältetechnik, industrieller Kühl- und Kältetechnik, Gebäudeautomation sowie Sicherheitstechnik und Brandschutz.





LEISTUNGSBEREICH REGELUNG

Regelungstechnik verknüpft und stimmt das Verhalten verschiedener haustechnischer Systeme effizient und intelligent aufeinander ab. Mit innovativen Ideen und einer intelligenten Umsetzung bieten wir Ihnen Systemlösungen für alle haustechnischen Gewerke und setzen uns dabei das Ziel, Ihre Anlagen innovativ zu planen und unter Berücksichtigung der Wirtschaftlichkeit optimal zu realisieren. Dies gelingt uns mit einer gewerkeübergreifenden und herstellerunabhängigen Gebäudeautomation.

Als Systempartner der Firma ICONAG sind wir in der Lage, sämtliche haustechnischen Anlagen eines einzelnen Gebäudes oder mehrerer Gebäude auf einem System zu realisieren. Zum Einsatz kommt hier die Software B-CON. Sie bietet dank einer einfachen Einrichtung der vernetzten Systeme zum technischen Gebäudemanagement eine kosteneffiziente Projektumsetzung. Das Besondere an B-CON sind die vielfältigen Einsatzmöglichkeiten. Wir können damit alle Funktionen zur Visualisierung, zur Gebäudeleittechnik, zum zentralen Management verteilter Liegenschaften und zum Energiemanagement innerhalb einer Systemumgebung umsetzen. B-CON setzt seit annähernd 20 Jahren auf offene, breit am Markt verfügbare Kommunikationsprotokolle wie BACnet, Modbus, KNX und viele mehr, die von vielen Herstellern unterstützt werden.

Software für technisches Gebäudemanagement



- Management- und Bedieneinrichtung (Gebäudeleittechnik und Visualisierung)
- Energie-Management
- Management für verteilte Liegenschaften

ICONAG
make buildings smarter

www.iconag.de
info@iconag.com
Tel.: +49 6781-56234-0

SERVICE & WARTUNG

Mit uns haben Sie einen Partner an Ihrer Seite, der sich auch nach der Auslieferung und Montage Ihrer Anlagen weiter verlässlich um deren Funktionstüchtigkeit kümmert. Wir bieten maßgeschneiderte Wartungsverträge und schnellen Service im Reparaturfall. Darüber hinaus bieten wir Ihnen auf Wunsch professionelle Leistungen aus dem Bereich des technischen Facility-Managements.

Wir bieten Ihnen:

- Wartung Ihrer haustechnischen Anlagen gemäß
 - | VDMA
 - | AMEV
 - | betreibereigener Standards
- Fernüberwachung und Fernwartung
- 24-h-Notdienst für Wartungskunden

Referenz Stadion Essen

Das Stadion Essen ist ein modernes Fußballstadion, das sowohl für den klassischen Spielbetrieb als auch als Veranstaltungsort für Events und Konzerte genutzt wird. Im Auftrag der GVE Grundstücksverwaltung Stadt Essen GmbH hat GYRO im Rahmen des Neubaus des Stadions diverse Leistungen in den Gewerken Lüftung, Kälte und Regelungstechnik erbracht. Seither übernehmen wir die regelmäßige Wartung der installierten Anlagen und sorgen dafür, dass die Be- und Entlüftung in sämtlichen Bereichen tadellos funktioniert.

Weitere Service- und Wartungsreferenzen

Museum Folkwang Essen | Philharmonie Essen | Welterbe Zollverein | FH Düsseldorf



BECKERS REGELTECHNIK

Ethernet / BACnet IP

- Lieferung von modernen Gebäude-/Raumautomationssystemen
- Intelligente webbasierte Gebäudemanagementsysteme
 - Kooperationspartner der Fa. GFR seit 1992
 - Partner der Firma GYRO seit 1995
 - Eigener Schaltschrankbau, großes Lager
 - Wartungs- und Serviceabteilung mit qualifiziertem Personal
 - Erfahrungen mit Verwaltungsgebäuden, Schulen, Krankenhäusern
 - Warenhäusern, Museen, Industriebauten, Eventgebäude etc.

Inhaber und Geschäftsführer: Slobodan Bogdanovic, Martin Hill
Sitz des Unternehmens: Paschenfurth 4b, 47506 Neukirchen-Vluyn
info@beckers-regeltechnik.de, Tel. 02845 98000

Brandschutz
Schallschutz
Luftverteilung
Gebäudesystemtechnik



Wildeboer Bauteile GmbH - Das ist Erfahrung
und Know-how „Made in Germany“



www.wildeboer.de

BAUTEILE FÜR LÜFTUNG + KLIMA

LEISTUNGSBEREICH SINGLE UND MULTISPLITSYSTEME



Als langjähriger Partner von Mitsubishi Electric realisieren wir maßgeschneiderte Lösungen für Single- und Multisplit-Klimasysteme. Die Vielfalt an Innengeräten sowie der große Außengeräteleistungsbereich sichern ein Höchstmaß an Flexibilität bei der Planung und Ausführung. Spitzenwerte bei der Energieeffizienz und eine sehr hohe Betriebssicherheit zeichnen diese Systeme aus und sorgen für optimalen Klimakomfort in Bürohäusern, Einkaufszentren, Hotels, Kliniken und öffentlichen Gebäuden.

Im Zentrum von Essen befindet sich in dem historischen Gebäude des ehemaligen Baedekerhauses neben der Hauptniederlassung der National-Bank AG auch eine Buchhandlung. Sowohl die Räume der Buchhandlung als auch der Bank wurden durch GYRO mit neuer Lüftungs- bzw. Klimatechnologie ausgestattet. Die Modernisierung erfolgte im Rahmen von Umbaumaßnahmen und greift veränderte Nutzungsbedingungen auf. So sorgt gutes Raumklima für Wohlbefinden der Kunden und Mitarbeiter.

Die Geschäftsräume der Buchhandlung werden von einer zentralen Lüftungsanlage mit konditionierter Frischluft versorgt. Neben der Wärmerückgewinnungsfunktion erwärmen oder kühlen Klimageräte der Mr. Slim-Serie von Mitsubishi Electric die Zuluft und sorgen für angenehmes Raumklima. Sechs Außengeräte bilden eine modulierende Kaskade, wodurch ein Höchstmaß an Betriebssicherheit und jederzeit der energetisch optimale Betriebspunkt erreicht wird.

In den Etagen des von der National-Bank AG genutzten Bürogebäudes erfolgt die Klimatisierung über VRF-Klimasysteme aus der City Multi-Serie von Mitsubishi Electric. Leistungsstarke Außeneinheiten versorgen die Innengeräte, die die Büro- und Konferenzräume über Ein-, Zwei- oder 4-Wege-Deckenkassetten je nach Bedarf kühlen oder heizen. Der erforderliche Frischluftanteil wird für jede Etage separat über dezentrale Lossnay-Lüftungsgeräte eingebracht. Die Bedienung erfolgt individuell oder vom Gebäudemanagement aus über Zentralsteuerungen mit Touchscreen.

Herr Beil, **National-Bank AG**

Oliver Sohn, **GYRO**

Herr Januscheck, **Mitsubishi Electric**

Weitere Referenzen für Single- und Multisplitsysteme

Bürogebäude Elisabethstr. Düsseldorf 306 Inneneinheiten

B&B Hotel Düsseldorf/Münster 200 Inneneinheiten

Roermonder Höfe Mönchengladbach 274 Inneneinheiten



CITY MULTI VRF

JEDE GENERATION HAT
LEUCHTENDE
VORBILDER

Vorbildlich effizient

Die EP-YLM Außengeräte

- + Ganzjährige hohe saisonale Energieeffizienz
- + Weltweit erster Aluminium-Flachrohrwärmetauscher in einem VRF-System
- + Erhöhter Heizkomfort während der Abtauung
- + Variable Verdampfungstemperatur
- + Flexible Planung, Auslegung und Installation



Jetzt mehr
erfahren!



Mehr erfahren unter vorbild.mitsubishi-les.com

GYRO Bautechnik GmbH

GYRO Klimaservice GmbH

GYRO Bautechnik GmbH

Karl-Legien-Str. 13
45356 Essen
T: 0201 350040
F: 0201 369705

GYRO Klimaservice GmbH

Karl-Legien-Str. 13
45356 Essen
T: 0201 350051
F: 0201 369705

Bürozeiten

Mo-Do 8:00-17:00 Uhr
Fr 8:00-15:00 Uhr

24-h-Notdienst
T: 0201 350051

info@gyro.de
www.gyro.de